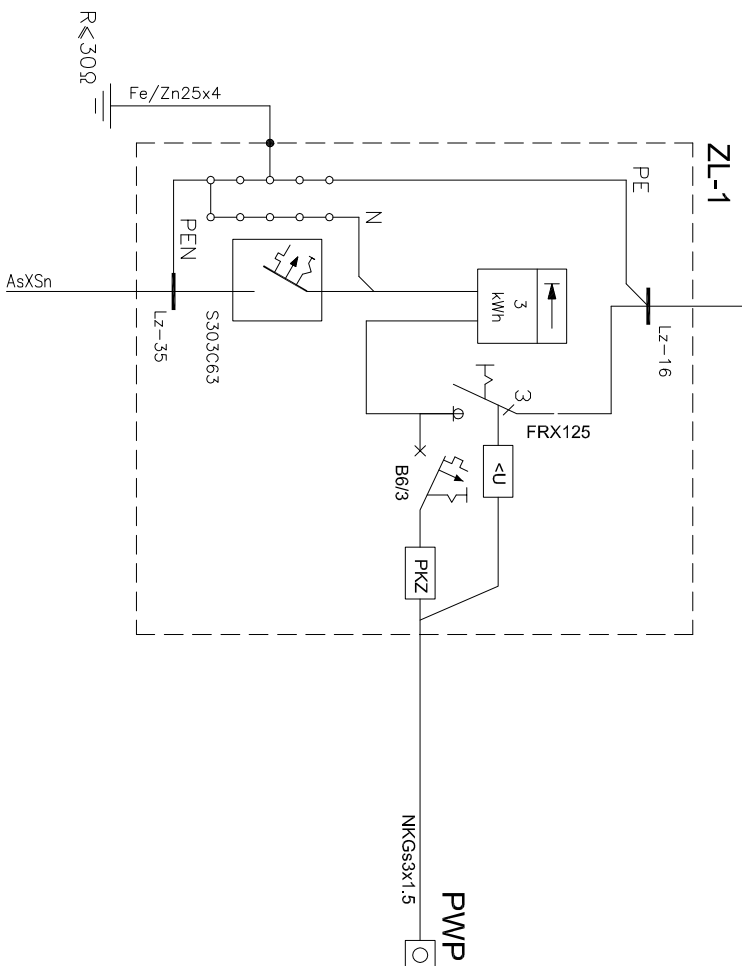
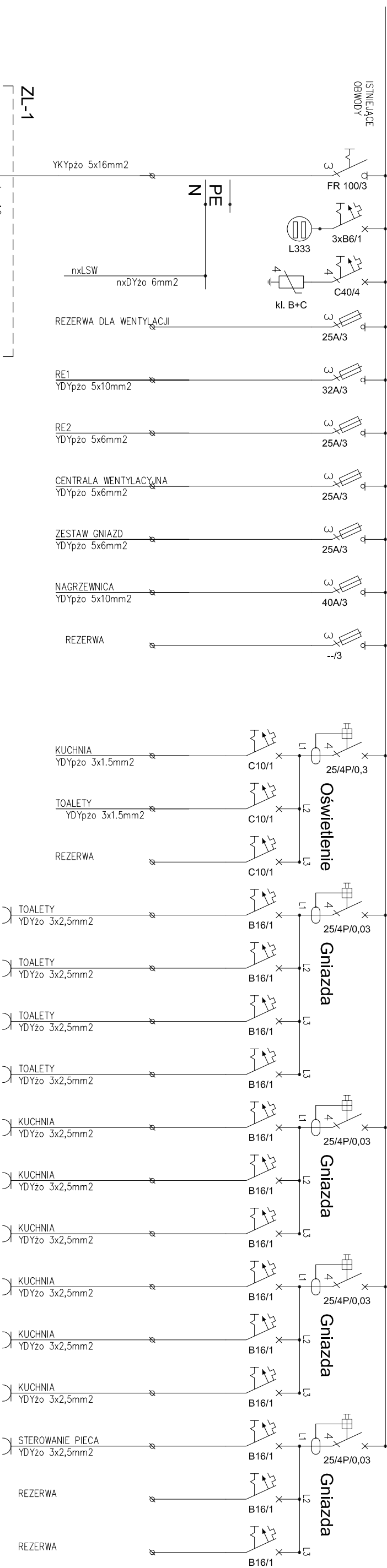


Istniejąca Rozdzielnica-rozbudowa
400/230V, 100A, 6kA



Nazwa zadania:	Rozbudowa, przebudowa i nadbudowa istniejącego budynku Warsztatów Terapii Zajęciowej					
Inwestor:	Powiat Jędrzejowski, ul. 11 Listopada 83, 28-300 Jędrzejów	Nr rysunku:				
Lokalizacja:	Jędrzejów, gm. Jędrzejów, dz. nr 395	E-3				
Tytuł rysunku:	Schemat instalacji elektrycznych Zasilanie i rozbudowana istniejącej rozdzielnicy	Skala: NWS	Data:			
Projektanci:	mgr inż. Hubert Krupniński Nr uprawnień: KL-111/2001	Czerwiec 2017	Podpis:			
Sprawdził:	techn. Krzysztof Krupniński Nr uprawnień: GT-V-63/107/75			06.17		
				06.17		